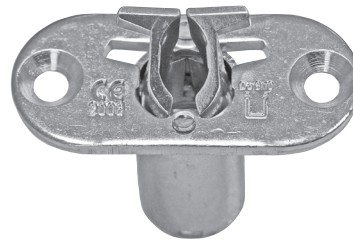
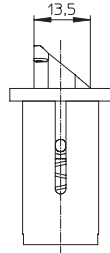
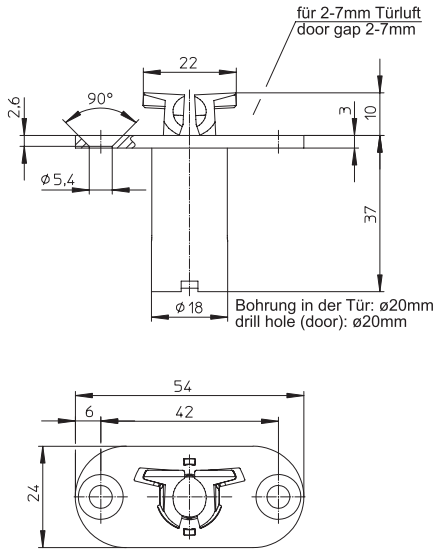


Schaltenschloss

Switching lock



Art. Nr./Art. No.	4685
-------------------	------

Schaltenschloss für die Steuerung von Anti-Panik-Gegenkästen über die Treibriegelstange, Falztreibriegelschlössern und Umlenkschlössern, Stulp 24 x 54 mm abgerundet, komplett verzinkt, Falle Stahl.

Funktion

Das Schaltenschloss wird in den oberen Bereich des Standflügels eingebaut. Nach Entriegelung des Standflügels werden die Treibriegelstangen selbsttätig arretiert. Durch die Feststellung wird verhindert, dass die Treibriegelstangen während der Offenstellung des Standflügels ausfahren. Somit kann eine Beschädigung des Bodenbelages sowie eine Behinderung beim Verschließen des Standflügels ausgeschlossen werden. Der Standflügel muss erst wieder in die Verschlusslage gebracht werden, bevor durch den Schließvorgang die Falle des Schaltenschlosses auf die Türzarge trifft und in das Schaltenschloss gedrückt wird. Die Treibriegelstangen werden dadurch aus der Feststellung gelöst.

Sonderausführungen

- Stulp 24 x 50 mm rund
- Stulp 20 x 54 mm rund

Switching lock for the activation of espagnolette locks, door selectors and panic keeps on the shoot bolt, forend 24 x 54 mm with rounded ends, fully zinc plated, steel latch bolt.

Function

The switching lock is fitted to the upper part of the inactive leaf. After the inactive leaf has been unlocked the shoot bolts are locked into position automatically, thus preventing them from extending during the opening movement or in the open position, damaging floor coverings or causing an obstruction while the active is being locked. The inactive leaf has to be returned to the closed position before the latch of the switching lock meets the architrave and is pushed into the switching lock. Only then are the shoot bolts released.

Special designs

- forend 24 x 50 mm, rounded ends
- forend 20 x 54 mm, rounded ends

Zubehör

